

2024年秋号 / Vol.031

# 大慶堂通信

2024年7月3日

## いよいよ新紙幣の発行が開始されました。

紙幣のデザイン変更は実に、20年振り。しかも、一万円札の肖像画は深谷市出身の渋沢栄一翁とあって、深谷市は大盛り上がり！

YouTubeのまりなおチャンネルも、埼玉りそな銀行さんで行われた、一億円分の新紙幣との記念撮影会に行ってきました！束を実際に抱えてみたり、撮影したり…。

一億円は約10kgだそうです。重量以上の重みを感じました。

こちらは、3日に日本銀行さんから深谷市に寄贈された、新一万円札「記番号AA000006AA」です。

小島市長が「1番がもらえなくて、ごめんなさい」と仰っておりましたが、数字の6には、「物事が順調に進む」という意味があるとか、ないとか…。

深谷市役所にて、専用の展示ケースに入れた状態で一般公開されています。



YouTube「まりなおチャンネル」でもご覧いただけます。  
【まりなおチャンネル新札】で検索してみてください！



TAI KEIDO  
SINCE 1913

### LINE UP

- 秋の養生に大切なポイント…2P
- オススメ漢方・秋の食材を使用した簡単レシピ…3P
- さんあい薬局店舗紹介…4P
- 日赤前薬局店舗紹介…5P
- ホームケア薬局店舗紹介…6P
- さんさん薬局店舗紹介…7P
- 漢方薬局店舗紹介…8P
- 訪問看護ステーション紹介…9P
- NEO Garden Café 店舗紹介…10P
- オンラインショップ紹介…11P
- お客様の声・ドクターメッセージ…12P

# 秋の養生



大慶堂漢方薬局  
薬剤師／後藤 良次

秋の気候の特徴は、だんだんと空気が乾燥してくる事です。この空気の乾燥に1番ダメージを受けてしまうのが、**肺**です。東洋医学では、喉や鼻の粘膜、皮膚も肺に分類され、人間の体の中で最も乾燥に弱い場所ですので、秋の養生の最大のポイントは**肺や喉、鼻の粘膜、皮膚を乾燥から守る**ことです。

体を乾燥から守るためには、体の潤いの基となる食材をバランスよく摂ることが大きなポイントですが、潤いの基となる食材には栄養価が高く、胃腸に負担のかかるものもあります。しかし、湿気が苦手な臓器である胃腸にとっては秋の乾燥の季節が最適な季節でもあります。食欲の秋という言葉通り、美味しいものを沢山食べたい季節です。胃腸は喜んで、肺にとっては大敵な乾燥、長引く空咳や喉や皮膚のトラブルなどを起こさぬよう潤いを助けてくれる食材をバランスよく摂り、秋を快適に過ごせる体を作っていきましょう。

## 二十四節気 (にじゅうしせっき)

### ●白露 (はくろ) / 9月7日

草花に朝露が付き、白い粒のように光って見える頃。日中の暑さも和らぎ、だんだんと秋の深まりを感じます。ツバメが去り、鶴鴿 (セキレイ) の声が響きわたります。

### ●秋分 (しゅうぶん) / 9月22日

春分と同じように、昼と夜の長さが同じになる頃。この日を境にだんだんと夜が長くなっていきます。「暑さ寒さも彼岸まで」の言葉通り、お彼岸が終わると秋の気候へと変わっていきます。

### ●寒露 (かんろ) / 10月8日

夜が長くなり、露が冷たく感じられる頃。大気が安定して秋晴れの日が多くなります。菊の花が満開になり、ガンなどの冬鳥の渡りが盛んになります。

## 養生に大切なポイント

秋は枯れ葉が落ち始める風景と共に、気持ちも物悲しくなりがちな季節です

そんな秋の養生のポイントとなる臓器は、肺ですが肺はエネルギーを消耗し悲しい気持ちになる臓器と言われています。そんな季節では、心をポジティブに切り替えるために、運動やスポーツ鑑賞、お友達との食事や舞台、映画鑑賞などを積極的に取り入れ、秋を思いっきり楽しんでください。

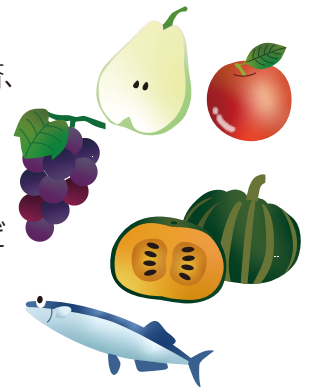
## 秋の養生におすすめ食材

夏の暑さで、エネルギーも水分も消費している体を立て直すことと、秋の乾燥に対し潤いを与えるのが、秋の食養生のポイントです。

秋のおすすめの食材をバランスよく摂ることで体のエネルギーと潤いがしっかりと充実し、元気に秋を満喫することができます。

## そこで秋におすすめの薬膳食材は

- 空気の乾燥から喉を守る  
→ 梨、長芋、レンコン、ゆり根、銀杏、クルミ、りんごなど
- 空気の乾燥からお肌を守る  
→ トマト、カボチャ、桃、ぶどう、白キクラゲ、ゆり根、クコの実など
- 夏の疲れから体力を回復  
→ 牡蠣、長芋、クルミ、さんま、クコの実など



### ●霜降 (そうこう) / 10月23日

秋が深まり、朝霜が降りる頃。もみじや鳶は紅葉し、農作物の収穫も行われます。朝晩は冷え込み、人々や動物たちの冬支度が始まります。

### ●立冬 (りっとう) / 11月7日

冬が始まる頃。木枯らしが吹き、冬枯れの景色の中で山茶花や水仙の花が咲きはじめます。初雪の便りが届き、こたつ開きが行われ、冬の佇まいへと変わっていきます。

### ●小雪 (しょうせつ) / 11月22日

雪が降り始める頃。冷たい北風が木々の葉を落とし、橘の実などの柑橘類は黄色く色づいてきます。お世話になった方に、感謝の気持ちを贈る「お歳暮」の準備をする期間でもあります。

# 秋の オススメ漢方

夏にたくさん汗をかいて、更に秋の空気の乾燥で、この時期私たちの体は乾燥しがちです。体の乾燥は肺や皮膚・粘膜だけではなく精神状態や気分にもダメージを与えます。

こんな時にオススメなのが百潤露（ひやくじゅんろ）です。「から咳」「声のかすれ」「皮膚が乾燥」「のどの渇き」「便が硬い」「イライラする」「動悸」「不眠」「手足の裏と胸のあたりが熱く不快」などの症状が気になるとき飲んでみてください。



## 「百潤露」

(ひやくじゅんろ)

お問合せ  
大慶堂漢方薬局

☎048-574-9331

大慶堂漢方薬局の  
**LINE登録**は  
こちらから→



LINE

## 秋のおすすめ食材を使用した簡単レシピ

### 秋刀魚と南瓜の薬膳煮

#### 材料

秋刀魚…1本  
南瓜…1/4ケ  
なつめ…1ケ  
クコの実…適量  
いんげん…適量  
長芋…適量

※調味料は各適量

#### 作り方

- ① 秋刀魚は内臓を取り出し、水100ml、醤油大さじ3、酒大さじ3、みりん大さじ2を加え煮立ったら秋刀魚を入れ、なつめを加え落し蓋をして15～20分煮ます。仕上げ直前で、クコの実を加える。
- ② 南瓜は種とワタを取り除いて3cmに切ります。鍋に500mlの水を入れ、砂糖大さじ4、醤油大さじ1、の順に加え、竹串で刺してみます。
- ③ 秋刀魚と南瓜を盛り付け、茹でたいんげんと焼いた長芋を添えてなつめとクコの実を盛り付けて出来上がり。

※なつめ、クコの実は大慶堂漢方薬局、TAIKEIDO NEO CAFE、大慶堂オンラインショップにて購入することができます。



### 牡蠣のクルミ入りパン粉揚げ

#### 材料

牡蠣(生食用)…2粒  
長芋…適量  
卵…1ケ  
クルミ…適量  
蓮根…適量  
梨…適量  
ミニトマト…適量  
玉ねぎ…適量  
パセリ…適量  
サラダ…お好みの野菜  
※調味料は各適量

#### 作り方

- ① 牡蠣に塩、胡椒をして米粉をまぶし、溶き卵にくぐらせクルミを入れたパン粉につける。  
・180度の油で4～5分揚げる。
- ② 蓮根と梨を5mmカットにする。  
・卵をボイルして塩胡椒してマヨネーズと合わせる。  
・水にさらした玉ねぎと蓮根と梨を加えて仕上げます。
- ③ サラダを盛り付けて、牡蠣フライをのせ焼いた長芋の上に梨入りタルタルソースをのせ出来上がり。



NEO Garden Café シェフ/加藤

# さんあい薬局

☎048-575-2888

- 月曜～土曜 (9:00～18:00)
- 日曜 (15:00～17:00)
- 定休日/祝日
- 埼玉県深谷市 西島町2-13-3

MAP→



深谷駅徒歩5分「町の救急箱」として、人生が明るくなるサービスと、安心・安全な商品を自信を持ってご提供いたします。お仕事などでお忙しい方もご利用いただきやすいよう、土日も休まず営業(祝日を除く)しているほか、店内はバリアフリーで広々、足の悪い方や、病院の受診後にお薬をお届けするなど、在宅医療にも取り組んでおります。

## 一般用医薬品販売



一般医薬品や健康食品、日用品を取り扱っております。

## イベント開催 次回/10月23日



ヘモグロビン量、血液中の酸素飽和濃度の測定をします。(採血不要)

## かかりつけ薬剤師



ひとりの薬剤師がひとりの患者さんのお薬を管理いたします。健康のことなど何でもご相談下さい。

## 在宅医療支援(個人・施設)



薬剤師がご自宅や施設へお薬をお届け、指導を行います。

## 無菌調剤室



在宅中心静脈栄養法で使用される輸液の調整を行います。

## SNS

薬局が健康や日常、イベント情報などを発信していますので、ぜひSNSをチェックしてみてください。



Instagram X(エックス)

## 処方箋調剤



全国どこでも  
処方箋を  
受け付けます!

## 調剤予約受付中

LINE



LINE

LINE を利用した「あなたの調剤薬局」では、調剤予約やお問合せができます。待ち時間を短縮できたり、気になる副作用などご相談できます。

FAX / 048-574-6510



FAX から、調剤薬局に処方箋を送信することで、患者様は事前にこれからお薬を取りに行くことを薬局側に伝えることができます。

## SOKUYAKU



アプリから、スマホでオンライン診療とオンライン服薬指導を受け、薬は配送又は直接薬局で受け取ることができます。

## イーパーク



処方箋を撮影し質問事項に回答して事前にご送信いただくと、お薬の準備が完了次第、メールが届きますので待ち時間軽減にお役立ていただけます。

# 日赤前薬局

☎048-575-3500

- 月曜～金曜 (9:00～18:00)
- 土曜(9:00～13:00)
- 定休日/日曜・祝日
- 埼玉県深谷市 MAP→  
上柴町西5-9-26



スタッフ一同  
笑顔で  
お待ちしております  
おります!

## 全国どの医療機関からの処方箋でも受け付けます!



ふっかちゃんの看板が目印です。私たちは誰よりも地域の皆様の健康に寄り添ったかかりつけ薬局として、オンリーワンの存在になりたいと考えています。

私たちは専門性の高い、お薬のプロフェッショナルです。処方箋調剤、在宅訪問、健康相談、栄養相談、いつでも承ります。

一般用医薬品、健康食品も取り揃えています。

生体信号測定器 ECBO (エクボ) で血圧・血流・心電図・体脂肪率・体水分率の測定もできます。

### かかりつけ薬剤師



ひとりの薬剤師がひとりの患者さんのお薬を管理いたします。健康のことなど何でもご相談下さい。

### 一般用医薬品販売



一般用医薬品や医療用雑貨も取り揃えています。

現代人に不足しがちな栄養がとれるサプリメントもあります。

### 栄養相談



管理栄養士が、お食事や栄養についてのご相談承ります。健康ライフにお役立て下さい。

### 生体信号測定器 (ECBO)



血圧・血流・心電図・体脂肪率・体水分率が測れます。(測定料1回300円)

### SNS

薬局が健康や日常、イベント情報などを発信していますので、ぜひSNSをチェックしてみてください。



Instagram



X(エックス)

### 調剤予約受付中



LINE

LINE

LINE を利用した「あなたの調剤薬局」では、調剤予約やお問合せができます。待ち時間を短縮できたり、気になる副作用などご相談できます。

### FAX / 048-574-3600



FAX から、調剤薬局に処方箋を送信することで、患者様は事前にこれからお薬を取りに行くことを薬局側に伝えることができます。

### SOKUYAKU



アプリから、スマホでオンライン診療とオンライン服薬指導を受け、薬は配送又は直接薬局で受け取ることができます。

### イーパーク



処方箋を撮影し質問事項に回答して事前に送信いただくと、お薬の準備が完了次第、メールが届きますので待ち時間軽減にお役立ていただけます。

# ホームケア薬局 仲町店

☎048-575-4193

- 月曜～金曜 (9:00～18:00)
- 土曜 (9:00～13:00)
- 定休日/日曜・祝日
- 埼玉県深谷市 仲町5-1・2F

MAP→



TAIKEIDO NEOの2階で薬局をしています



ホームケア薬局仲町店では、薬剤師による在宅訪問を積極的に行っています。在宅医療に関する様々なお悩みを持つ方を支援するため、患者様のご自宅や施設に薬剤師が訪問し、処方せんをもとにお薬のセット、管理を行っています。また、介護用品、生活雑貨、一般用医薬品、サプリメントなどのお届けも承っております。

## かかりつけ薬剤師



ひとりの薬剤師がひとりの患者さんのお薬を管理いたします。健康のことなど何でもご相談下さい。

## 在宅医療支援(個人・施設)



薬剤師がご自宅や施設に訪問し、お薬のセット、管理をします。

医療・介護・福祉など多職種のスタッフと連携して、患者さんをサポートします。

## 一般用医薬品販売



一般用医薬品や健康食品などを取り扱っています。

## 処方箋調剤

全国の処方箋を受け付けております。

薬局での待ち時間を減らすため、事前にアプリやFAXで処方箋を受け付けております。

## 調剤予約受付中

FAX / 048-573-4884



FAXから、調剤薬局に処方箋を送信することで、患者様は事前にこれからお薬を取りに行くことを薬局側に伝えることができます。

## イーパーク

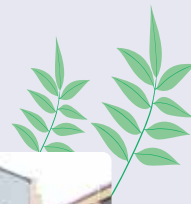
処方箋を撮影し質問事項に回答して事前送信いただくと、お薬の準備が完了次第、メールが届きますので待ち時間軽減にお役立ていただけます。



# さんさん薬局

☎048-577-6791

- 月曜～水曜・金曜 (9:00～18:00)
- 木曜(9:00～17:00)
- 土曜(9:00～13:00)
- 定休日/日曜・祝日
- 埼玉県深谷市 MAP→  
西島町2-1-13



笑顔でお待ちしています

さんさん薬局は、深谷駅から一番近く、とても小さな薬局です。はしもとクリニック様の近くで開局しており、消化器内科と血液内科のお薬に特化しておりますが、個人宅や介護施設にもお薬の配達をし、健康管理を行っておりますので、様々な処方箋に対応しております。



医療と介護の両面からサポートができる薬局を目指し、医療機関やケアマネージャーさんと連携を図りながら、これから介護が必要になる方や、介護をされていてお困りの方のご相談を受け付けております。

店内は狭いですが、距離が近い分、来局されると色々なお話をしてくださる方が多く、日々楽しく仕事をさせていただいております。



## かかりつけ薬剤師

ひとりの薬剤師がひとりの患者さんのお薬を管理いたします。健康のことなど何でもご相談下さい。

## 処方箋調剤

全国の処方箋を受け付けております。

薬局での待ち時間を減らすため、事前にアプリやFAXで処方箋を受け付けております。

## 在宅医療支援(個人・施設)

薬剤師がご自宅や施設へお薬をお届け、指導を行います。

## 調剤予約受付中



LINE

LINE

LINEを利用した「あなたの調剤薬局」では、調剤予約やお問合せができます。待ち時間を短縮できたり、気になる副作用などご相談できます。

## 一般用医薬品販売

一般用医薬品、健康食品、健康器具、補聴器、血圧計など取り扱っております。



FAX/048-577-6792

FAXから、調剤薬局に処方箋を送信することで、患者様は事前にこれからお薬を取りに行くことを薬局側に伝えることができます。

## SNS

Xにて気まぐれにアップしております。



SOKUYAKU

アプリから、スマホでオンライン診療とオンライン服薬指導を受け、薬は配送又は直接薬局で受け取ることができます。

## イーパーク

処方箋を撮影し質問事項に回答して事前に送信いただくと、お薬の準備が完了次第、メールが届きますので待ち時間軽減にお役立ていただけます。





# 大慶堂漢方薬局

☎048-574-9331

●月曜～土曜 (10:00～18:00)

●定休日/日曜・祝日

●埼玉県深谷市 MAP→  
上柴町西1-17-10



大慶堂漢方薬局では、思春期のお悩み、不妊症、妊娠中の健康管理、産後ケア、更年期障害、癌相談、皮膚相談、ダイエット相談など、様々な体の不調に対するご相談をはじめ、鍼灸師の資格をもつカウンセラーによる凝りほぐし、セラピストによるクレイ(火山泥)×生薬デトックス温湿布、経絡リンパメソッド、アロマリンパドレナーージュ、ヘッドリンパ、漢方スチーム、よもぎ蒸しなどの多くのメニューをご用意しております。心と体を漢方だけではなく、内側と外側の両面からサポートし、お客様とご家族に寄り添い、皆様の健康を生涯にわたってサポートさせていただきます。



## 漢方相談



私たちが日々心がけ大切に行っていることは、心の中に溜っている思いをすべて吐き出していただけるように、時間をかけて体調のことや不安なことや辛いことをお伺いし、大慶堂を選んでいただいたお客様に、そっと寄り添うカウンセリングを心がけています。

## ダイエット相談



人生最後のダイエットにしませんか？私たちがサポートさせていただきます。

## イベント



ヨガレッスン



リース作り

毎月様々なイベントやセミナーを開催することで、講師の先生やお客様同士のつながりも大切にしていきたいと考えております。イベントの詳細は、漢方薬局へお問い合わせください。

## エステ

漢方薬局ならではのエステをご用意しております。「美と健康」への喜びを体験していただけます。



- 漢方スチーム
- よもぎ蒸し
- アロマリンパドレナーージュ
- クレイ(火山泥)×生薬デトックス温湿布(経絡リンパヘッド付)



## 全国どこからでもご相談できます

お電話、LINE 電話でのご相談もお受けしています。お気軽にご相談下さい。

## SNS

SNS では、漢方についてたくさんの役立つ情報を楽しく発信中です！ぜひ、チェックしてみてくださいね。



漢方薬局  
公式LINE



漢方薬局  
インスタグラム



漢方薬局X



みか姉X  
「ダイエットの  
ポイント」



# 大慶堂訪問看護 ステーション

☎048-577-3671

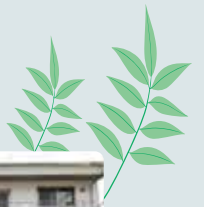
●月曜～金曜 (8:30～17:30)

●定休日／土曜・日曜

●埼玉県深谷市

西島町2-13-3

MAP→



## 訪問看護とは…

### 薬剤師と連携して お薬の管理をサポート

その方に合ったお薬の  
管理方法や服薬の仕方  
をご提案します

### 24時間365日

緊急対応できる  
体制を整えています

### 退院後の生活に不安のある方

医療機関と連携し、  
退院後の生活をサポートいたします

### ご自宅での看取り

ご本人、ご家族の意向をお聴きし、  
穏やかな最期を迎えられるよう  
お手伝いいたします

当ステーションでは、主治医の指示のもと、看護師がご自宅に訪問して、その方の病気や障がいに応じた看護を行うことです。主治医やケアマネージャー、多職種と連携し、ご本人とご家族の希望に沿った看護を提供することで、健康状態の維持、回復、悪化防止に向けたお手伝いをいたします。

更には、赤ちゃんから高齢者、精神疾患を有する方の訪問看護も行っています。

## 私たちに任せください

### 医療処置や 医療機器の管理

医師の指示により、  
処置や点滴、医療機器の  
管理や相談に  
対応します

### 医療的ケア

ケアが必要な  
ご家族の  
支援をします

### 精神疾患、 障がいをお持ちの方

身体や心の状態に  
寄り添い、病気と  
うまく付き合っていく  
方法を一緒に  
考えます

### 高齢者施設、 福祉施設との連携

医療連携を行って  
おります

※介護保険、医療保険、各種公費をご利用いただけます。

訪問看護について詳しくお聞きになりたい方、  
ご相談は、こちらまでお気軽にご連絡下さい。

☎048-577-3671

## SNS

健康や日常、イベント情報などを発信しています。  
ぜひチェックしてみてください。



Instagram



Facebook

# TAIKEIDO NEO Garden Cafe

☎048-571-0216

- 月曜・木曜～日曜（11:00～18:00）
- ※土曜・日曜も営業（テイクアウト有り）
- 定休日／火曜・水曜（臨時休業有り）
- 埼玉県深谷市 MAP→  
仲町5-1・1F



## こだわりのお野菜と玄米を おいしく食べられるお店

NEO Cafe では、栄養が豊富な玄米や、深谷の農家さんが丹精込めて育てた旬のお野菜を使用するなど、素材にこだわっており、身体が喜ぶ優しい味の料理を提供しております。また、店内でひとつひとつ手作りすることを大切にし、お客様に安心して召し上がっていただけるよう、心を込めて調理しております。ぜひ、当店のこだわりの料理をお楽しみください。



### 玄米へのこだわり

玄米は、疲労回復や糖質をエネルギーに変えるビタミンB1や食物繊維、ミネラル等が豊富で、発芽できる生命力がある生きた食品と言われていいます。体内酵素を増やし、腸も若返る玄米ご飯を皆様にお届けし、更には美味しく召し上がっていただくために、魚沼産コシヒカリを使用しております。

### 薬膳スープへのこだわり

身体を温め、胃腸の働きを助け、水分代謝、糖質吸収を抑えるなどの目的で生薬を厳選し入れております。

心がほっこりするような、身体全体に行き渡る優しさを感じながら召し上がっていただきたい、という思いで仕上げました。



### 店内イベント



### テイクアウト&冷凍販売

美味しいお料理やスイーツ、ドリンクをお持ち帰りいただけるテイクアウトサービスや冷凍販売もしております。お店の横には冷凍自動販売機も設置しておりますのでぜひご利用ください！



NEOCafe では、お料理教室や JazzLive、健康セミナーなどイベントも開催いたしておりますので、是非お気軽にご参加ください。

イベント内容に関しましては、Instagram や HP 等でお知らせをしております。

### 食品・雑貨

おすすめのお茶や雑貨など取り揃えております。店内メニューの漢方茶や薬膳スープ、グラノーラなどもご自宅でお楽しみいただけます。



### Instagram

こちらから、ランチのご予約もお待ちしております♪

# 大慶堂 オンラインショップ

☎048-577-7311

●月曜～金曜 (9:00～18:00)

●定休日/土曜・日曜・祝日

●埼玉県深谷市  
西島町2-13-3

MAP→



お休みの日でも、ひと息ついている時でも、好きな時間に好きな場所でらくらくお買い物。大慶堂オンラインショップでは、医薬品はもちろんのこと、サプリメントや化粧品、体に優しい食品や日用品から衛生材料など、薬局ならではの通販サイトです。

- オンラインショップでご注文いただいた方に「温活ルイボスティー Birth (1包) プレゼント♪」
- オンラインショップ限定で使えるお得なクーポンや、お得なキャンペーンなど盛りだくさん!!

## ギフトセットも取り揃えております

「カラダに優しい」を贈り物にしませんか? オンラインショップ限定のギフトセットは、熨斗に対応しており、お中元やお歳暮だけでなく、お祝いの品やお返しにも最適です。また、ちょっとしたプレゼントには、一部商品に限り無料でラッピングを承ります!



大切なあなたへ  
特別な贈り物

温活×美活  
ハーブティー  
ギフトセット



## 定期お届け便はお得でらくらく♪

TAIKEIDO のサプリメントは、定期お届け便なら初回 20% OFF、2 回目以降はずーっと 10%OFF の特別価格で、ご希望の日に自動的に届くのでとってもお得で、楽ちんです。

しかも、定期お届け便はいつでも解約可能ですので、安心してご注文いただけます。



店頭には並んでない商品も取り扱っております!ぜひ、大慶堂オンラインショップへお越しください。



## SNS

インスタをフォローしてお得な情報をゲット!



# お客様の声

年齢：71歳／性別：女性



大慶堂漢方薬局  
薬剤師／後藤 良次

## めまいとストレス

### カウンセラーから一言

めまいが気になり病院でCTの検査を受けたが異常なし。耳鼻科でめまいを診てもらい聴力検査も受けたが異常はなかった。耳鼻科では安定剤が1種類処方された。いつめまいが起こるかわからなくて、それが原因でストレスになっている。5年前にご主人を亡くし一人暮らしをしている。食事は気を付けているが栄養は偏っている。友人からビタミン剤が良いと聞きご来店下さいました。

来店の  
きっかけ

ご主人が亡くなられたショックやいつめまいが起こるか分からないストレスなどによる精神疲労、食事の偏りによる栄養不足などが原因と考えられるため、ストレスによる精神疲労を回復させ、頭の栄養状態を充実させる目的で、栄養素のバランスが良いベースサプリメントをおすすめしました。

体を栄養から立て直すことができ体調が良くなりました。

相談した  
結果

おすすめしてもらったサプリメントを飲んで、1か月後、軽いめまいは起こるが体調が良くなったので続けて飲みたいとご来店いただきました。

はしもとクリニック／副院長：橋本 陽子先生  
深谷市西島町2-2-2 ☎048-551-8410

ドクターより  
メッセージを頂きました

佐々木病院／院長：佐々木 敏行先生  
深谷市西島町2-16-1 ☎048-571-0242



内科・外科  
消化器内科・血液内科

ロコモティブシンドロームとは運動器（骨、筋肉、関節、靭帯、腱など）障害のために立ったり歩いたりする能力が低下した状態で、要介護や寝たきりのリスクが高まります。予防のため日頃から体を動かす習慣をつけましょう。まずはストレッチや体操から、慣れてきたらウォーキングや筋トレに取り組みましょう。



内科・外科・整形外科・形成外科・脳神経外科  
循環器科・皮膚科・リハビリテーション科・肛門外科

佐々木病院、院長の佐々木敏行でございます。かかりつけ病院として、幅広い分野で早期発見、早期治療が出来るよう、日々努力をしております。ご心配な症状がございましたら気軽にご相談いただければ幸いです。「敷居の高くない急性期病院」をモットーに、今後も地域の皆様に安心していただけるよう、体制を整えて参ります。

オンラインショップ



ホームページ  
SNSに遊びまきて  
下さいね！フォローも  
お願いします

ホームページ



Facebook



X (エックス)



YouTube



チャ  
ン  
ネ  
ル

登録をお願いします

還付先 さんあい薬局 / 埼玉県深谷市西島町2-13-3 広報部宛